

คู่มือนี้ใช้สำหรับตั้งค่า VPN เพื่อเชื่อมต่อเข้าสู่ระบบภายในมหาวิทยาลัยจากภายนอก ผ่านโปรแกรม FortiClient โดยสามารถใช้ Username และ Password เดียวกับบัญชีอินเทอร์เน็ตของมหาวิทยาลัยได้ทันที

## 1 ดาวน์โหลดและติดตั้ง FortiClient VPN-only

ไปที่เว็บ <https://www.fortinet.com/support/product-downloads> หรือสแกน QR-Code ด้านล่าง

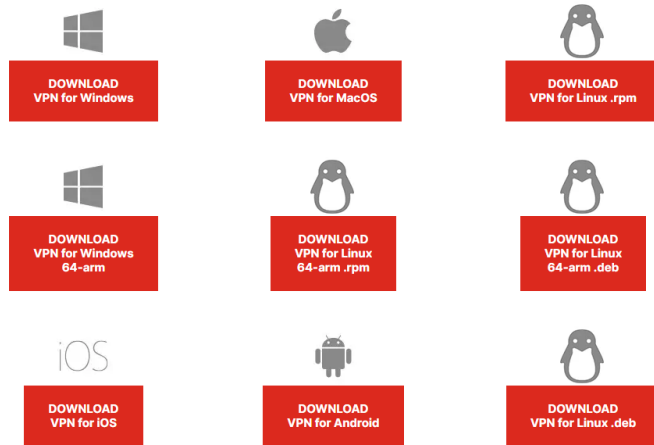


<https://short.tru.ac.th/BzoTzN>

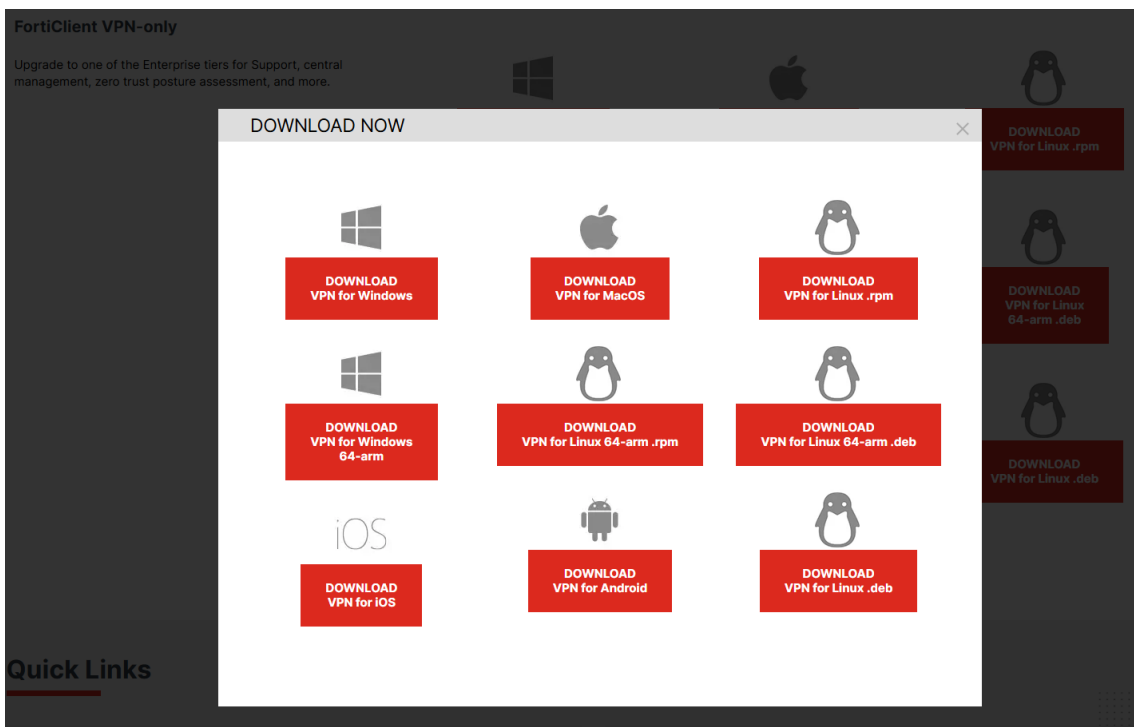
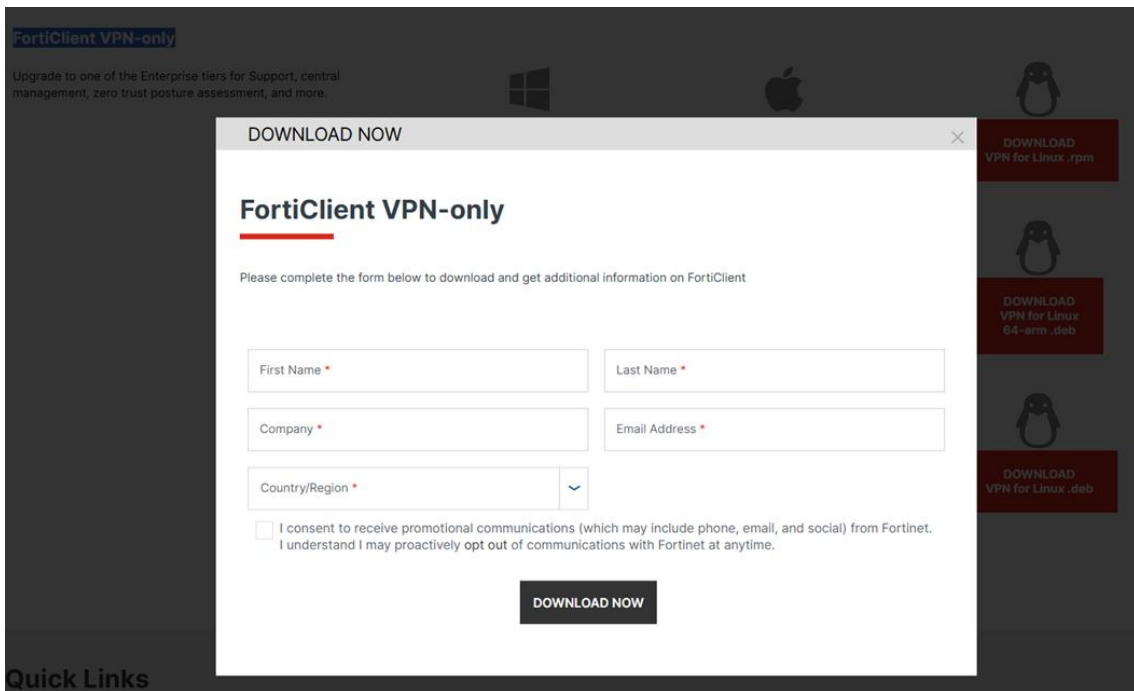
ไปที่ FortiClient VPN-only และเลือกตาม OS ที่ใช้

### FortiClient VPN-only

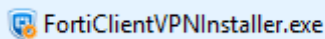
Upgrade to one of the Enterprise tiers for Support, central management, zero trust posture assessment, and more.



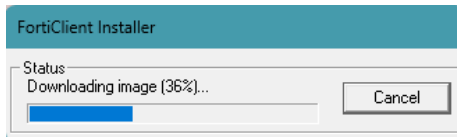
กรอกข้อมูลให้ครบ จากนั้นคลิก “DOWNLOAD NOW” แล้วรอระบบเริ่มดาวน์โหลดไฟล์ติดตั้ง



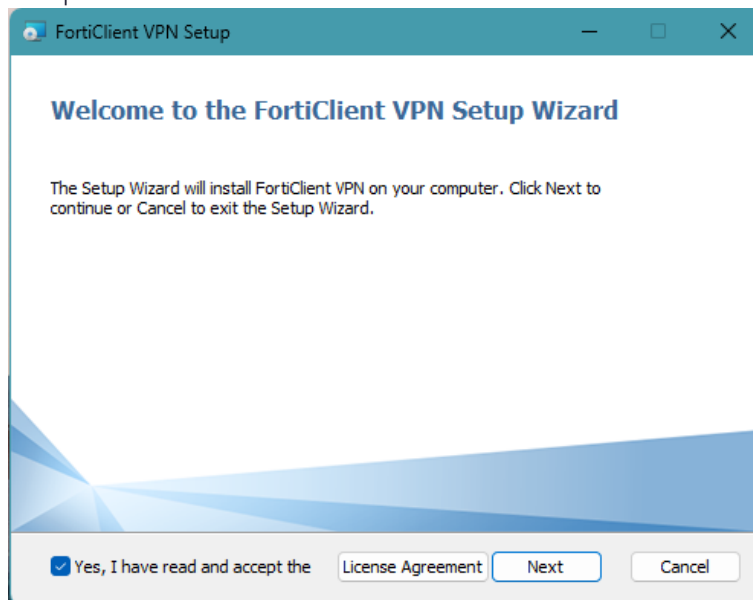
## การติดตั้งสำหรับ Windows



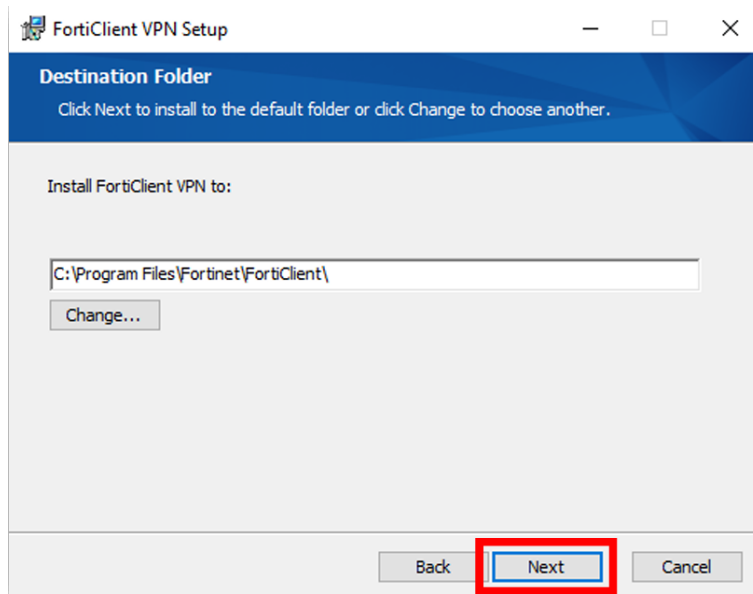
1. ดับเบิลคลิกที่ Icon ไฟล์ติดตั้ง จะเข้าสู่หน้าจอดาวน์โหลดไฟล์ installer ตัวเต็มจาก Internet ระยะเวลาในการดาวน์โหลดขึ้นอยู่กับความเร็วอินเทอร์เน็ตของผู้ใช้งาน



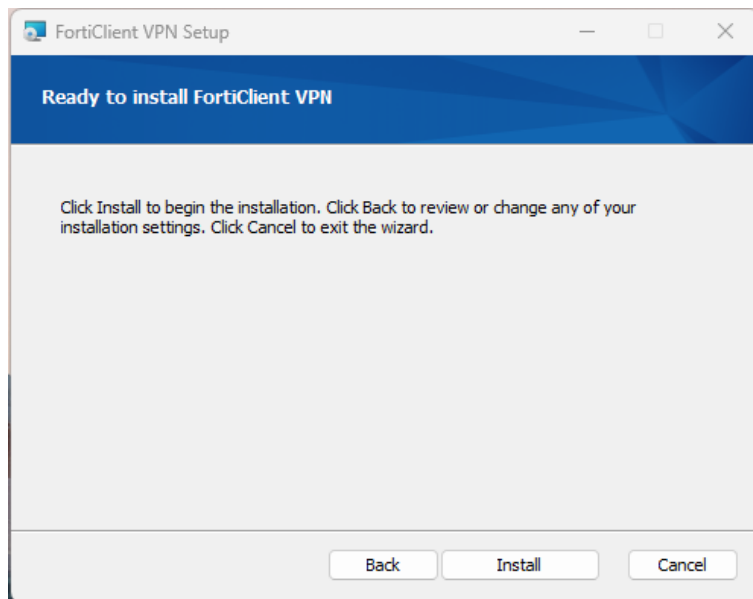
2. เมื่อดาวน์โหลดเรียบร้อยแล้ว จะปรากฏหน้าต่างให้ติดตั้งโปรแกรม หลังจากนั้นให้ติ๊กเครื่องหมายถูกที่ช่อง “Yes, I have read and accept...” แล้วคลิก “Next”



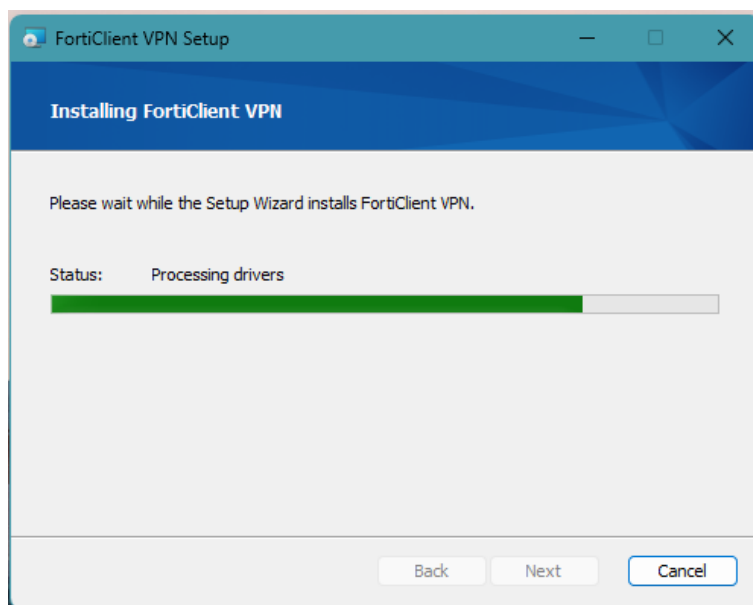
3. เลือกตำแหน่งติดตั้งโปรแกรม (แนะนำให้ใช้ค่าเริ่มต้น) แล้วคลิก “Next”



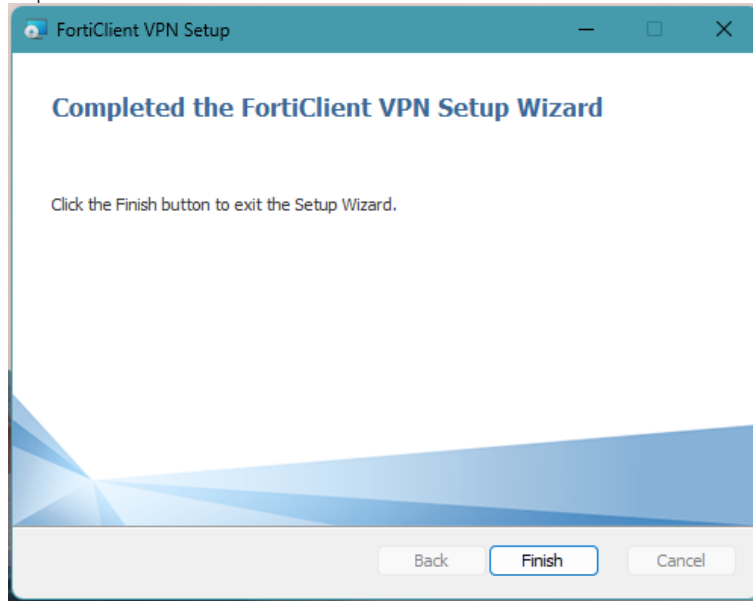
4. กดปุ่ม Install เพื่อทำการติดตั้งโปรแกรม



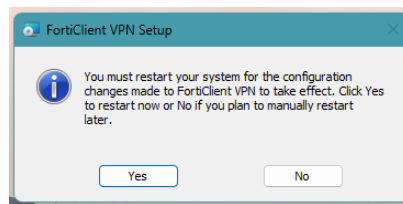
5. รอสักครู่จนกว่าโปรแกรมจะติดตั้งเสร็จ



6. รอจนติดตั้งเสร็จขึ้นปุ่ม Finish



7. ทำการรีสตาร์ทเครื่องคอมพิวเตอร์



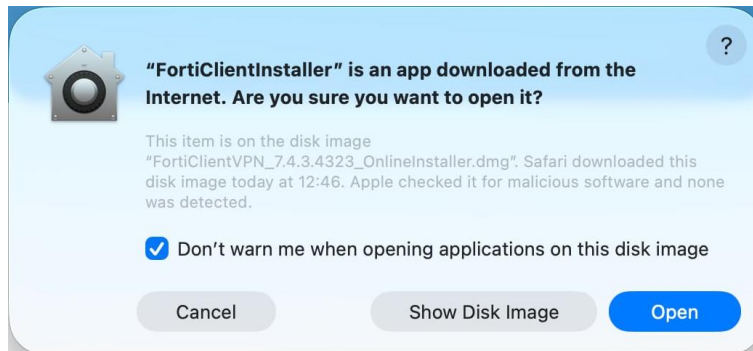
## การติดตั้งสำหรับ Mac OS



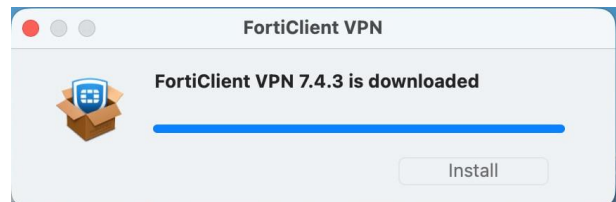
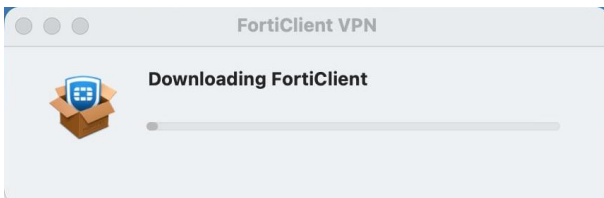
1. ดับเบิ้ลคลิกที่ icon ไฟล์ติดตั้ง โปรแกรมจะเปิดหน้าต่างใหม่ให้คลิกที่ FortiClientInstaller



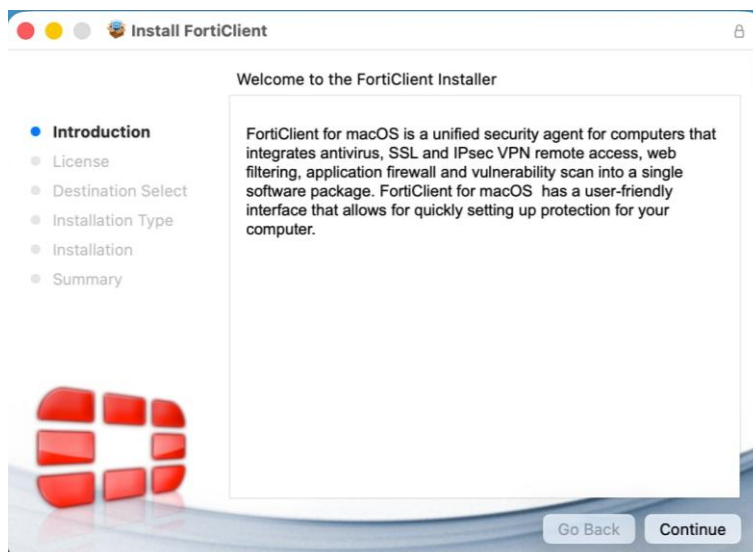
2. ระบบจะแสดงหน้าต่างยืนยันการเปิดโปรแกรมจากอินเทอร์เน็ต ให้คลิก “Open”

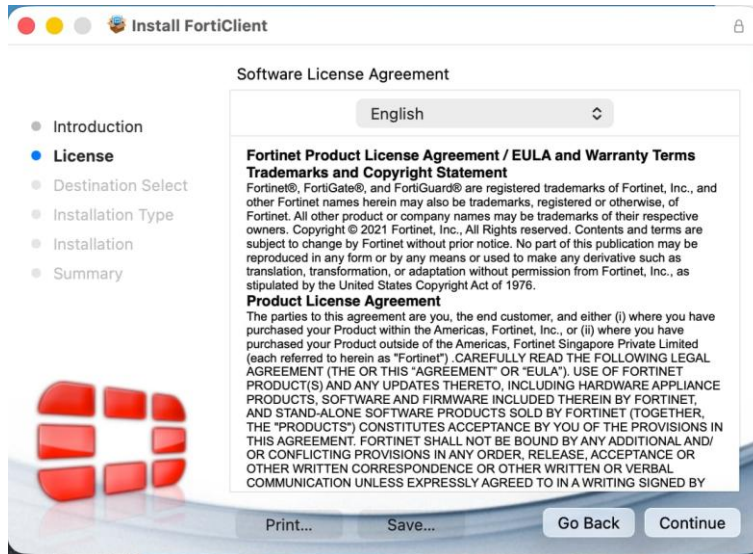


3. โปรแกรมจะเข้าสู่หน้าจอดาวน์โหลดไฟล์ installer ตัวเต็มจาก Internet โดยความเร็ว ขึ้นอยู่กับการเชื่อมต่อ network ของผู้ใช้งาน เมื่อเสร็จสิ้น ให้กดปุ่ม Install

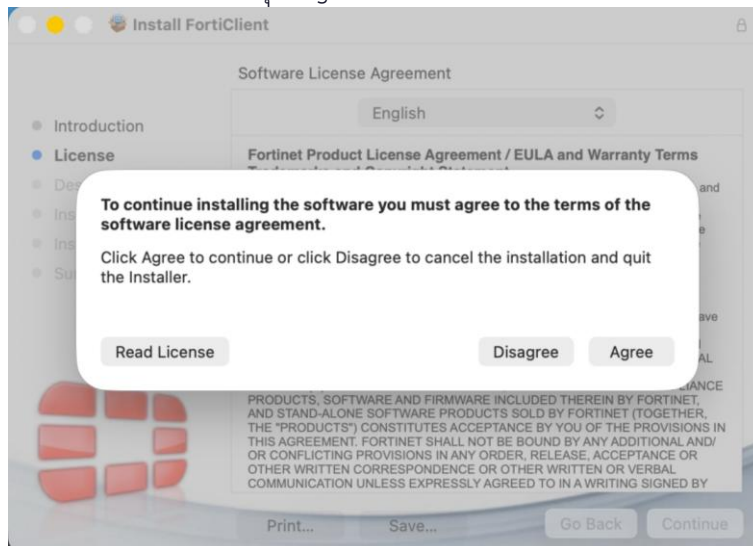


4. หลังจากนั้นให้กดปุ่ม Continue

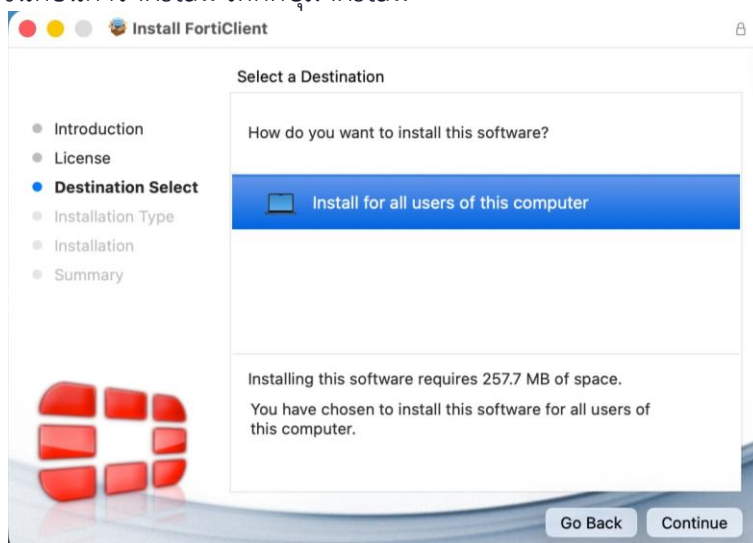


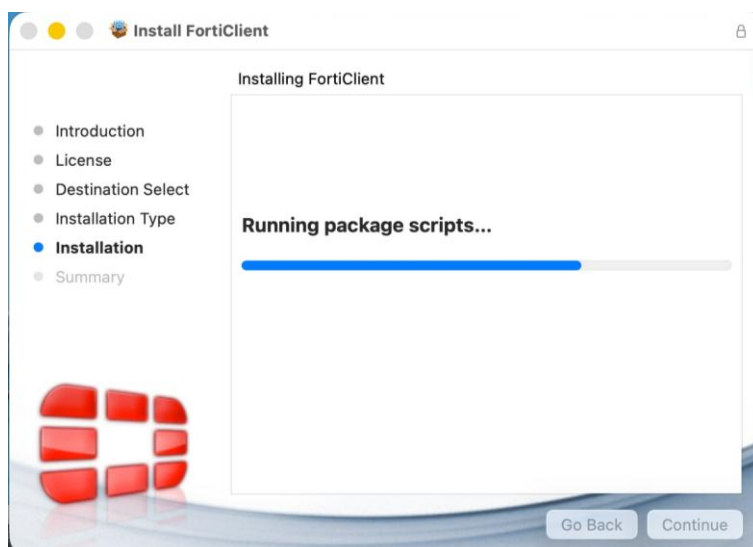
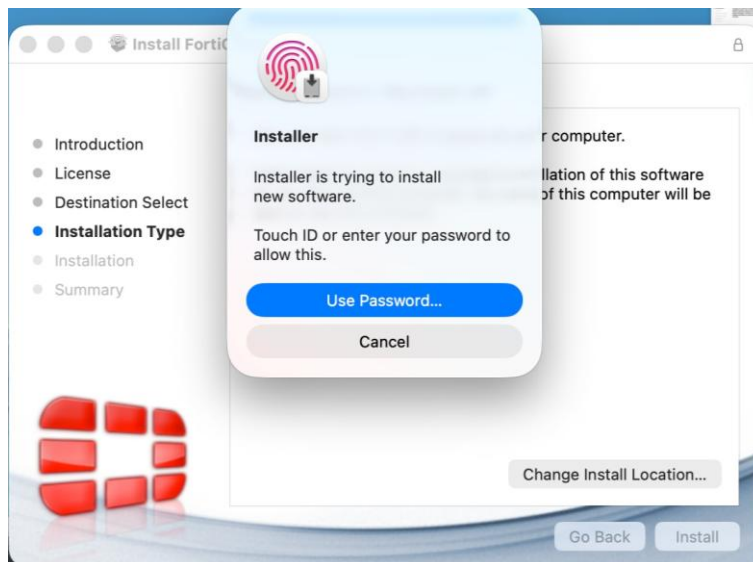
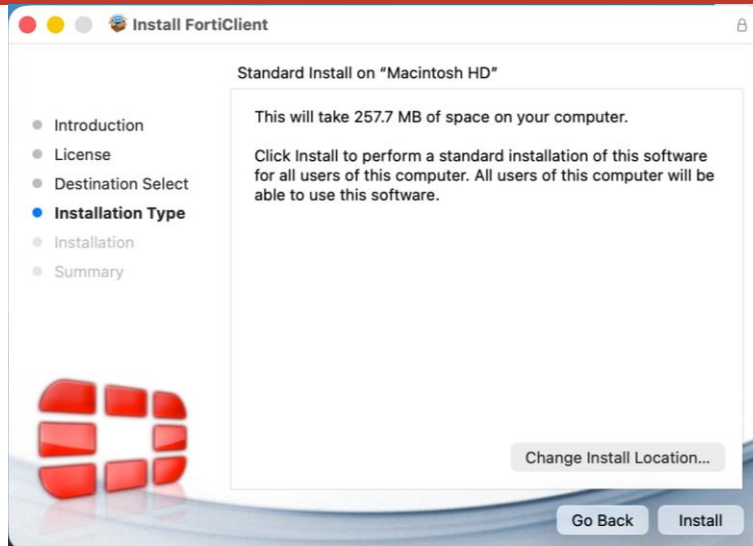


##### 5. หากมีหน้าต่างให้ยอมรับการติดตั้ง ให้กดปุ่ม Agree

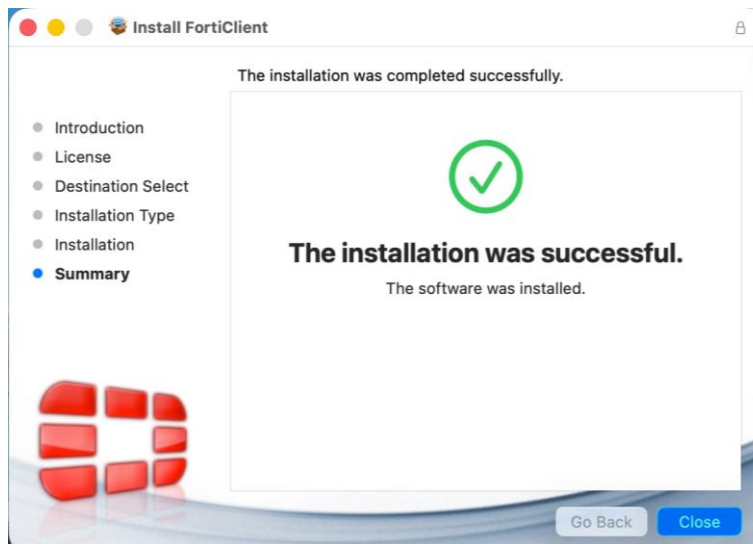
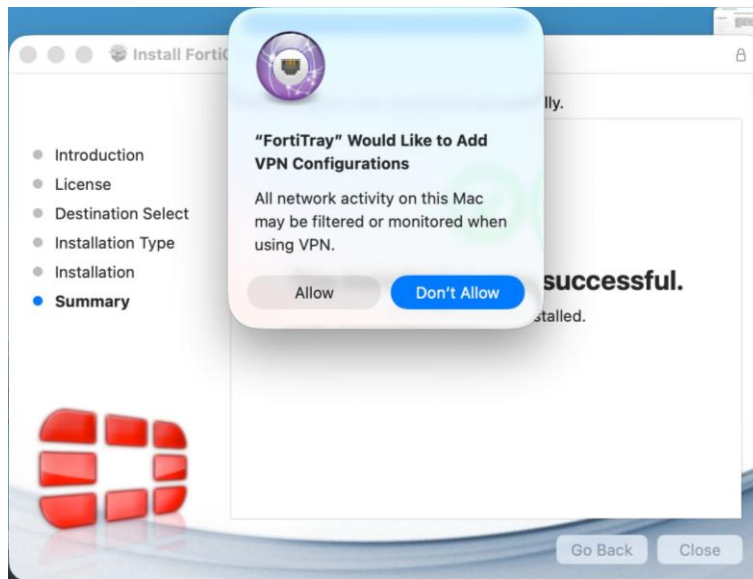


##### 6. โปรแกรมจะเข้าสู่ขั้นตอนการ Install ให้กดปุ่ม Install



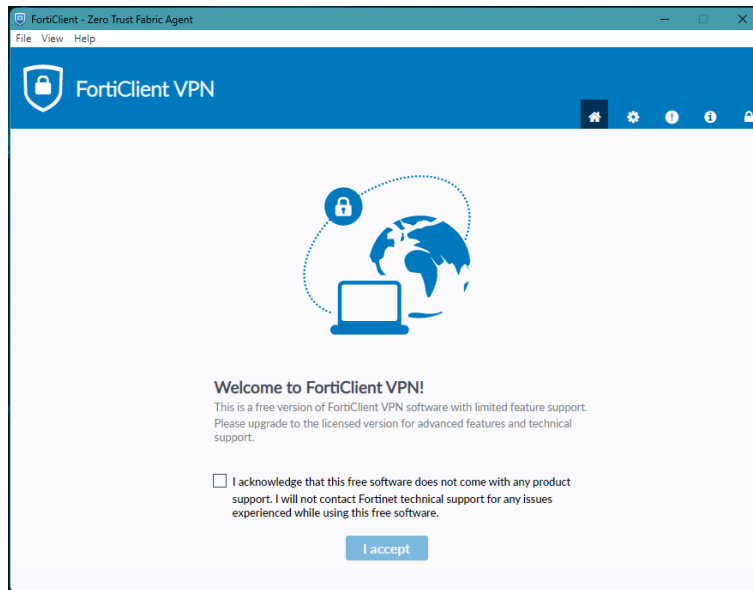


7. เมื่อเสร็จเรียบร้อยแล้ว จะขึ้นหน้าต่างดังนี้ ให้กดปุ่ม close



3 ตั้งค่าการเชื่อมต่อ VPN เลือกประเภทและกรอกข้อมูล Remote Gateway

เลือก Configure VPN ทั้ง OS Windows และ Mac OS เหมือนกัน



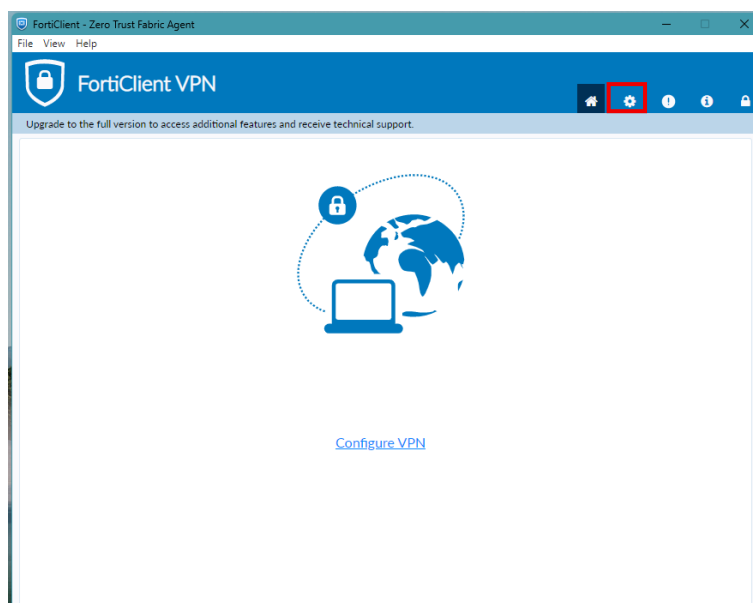
คลิกถูกที่ I acknowledge that this free software does not come with any product support. I will not contact Fortinet technical support for any issues experienced while using this free software. แล้วเลือก I accept

การตั้งค่าโดยใช้ไฟล์ตั้งค่าของมหาวิทยาลัย

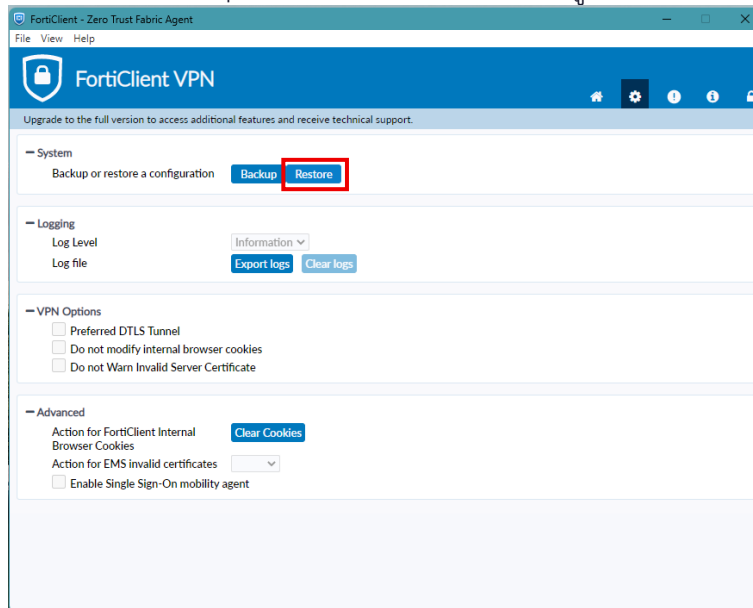
ดาวน์โหลดไฟล์ที่



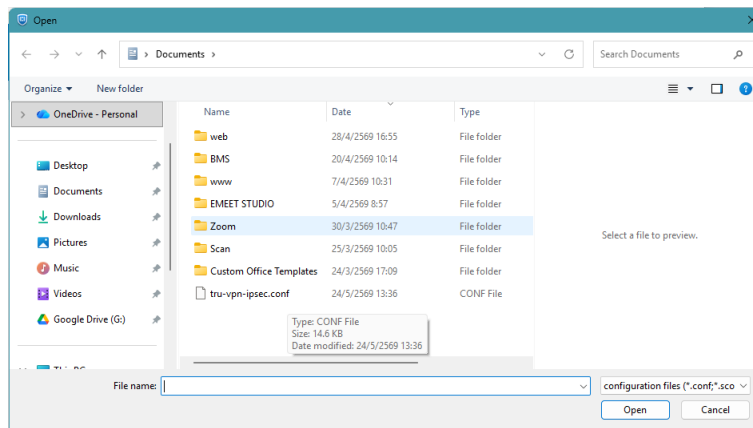
<https://short.tru.ac.th/f/6ejAFO>



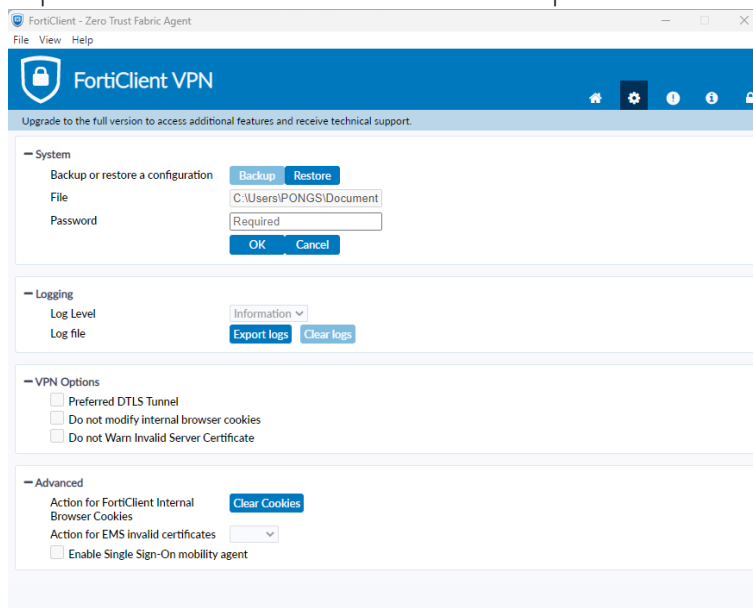
คลิกที่เครื่องหมาย  เพื่อทำการ Import การตั้งค่า ไม่ต้องกรอกข้อมูลเอง



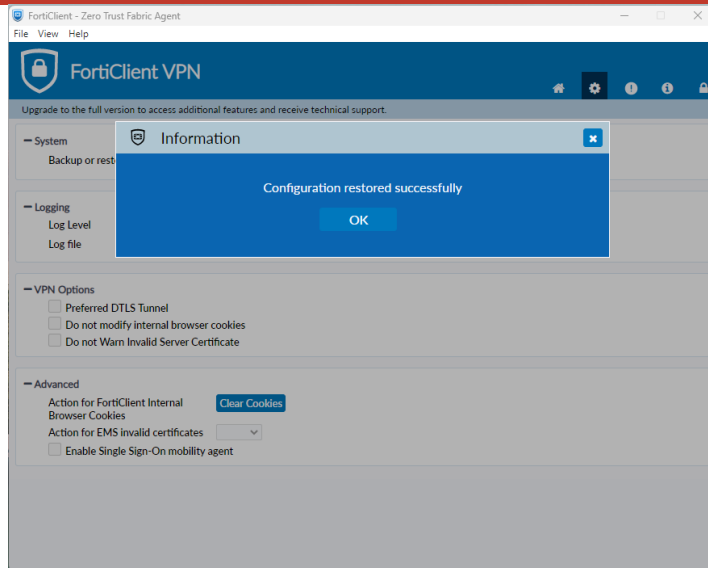
เลือก Restore



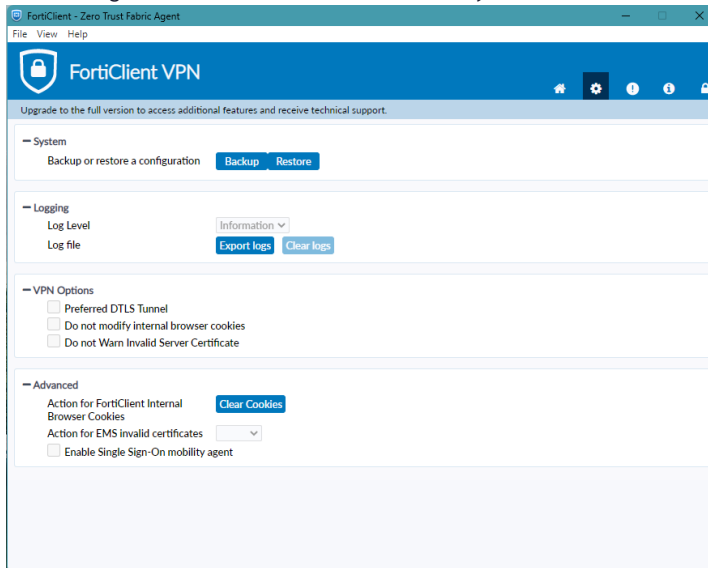
เลือก ไฟล์ tru-vpn-ipsec.conf ที่ดาวน์โหลดมาก่อนหน้านี้ คลิก Open



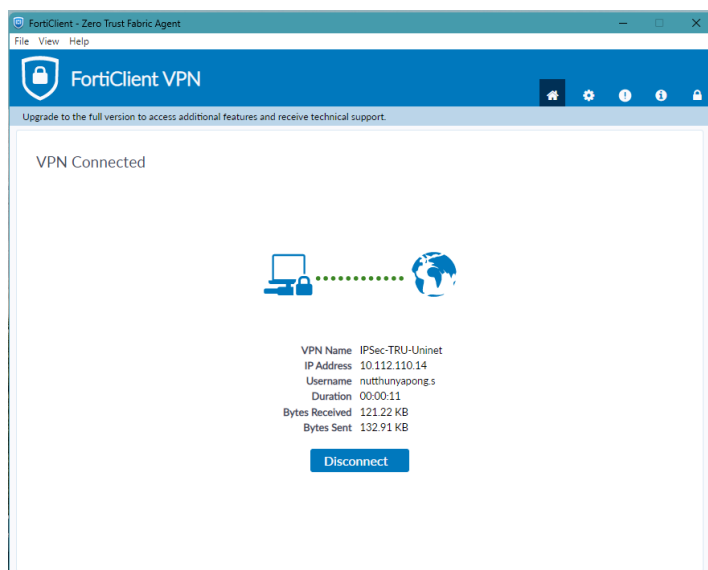
กรอกรหัสผ่านที่ช่อง Password : TRU@Auth คลิก OK



ถ้าข้อมูลถูกต้อง จะขึ้น Configuration restored successfully คลิก OK

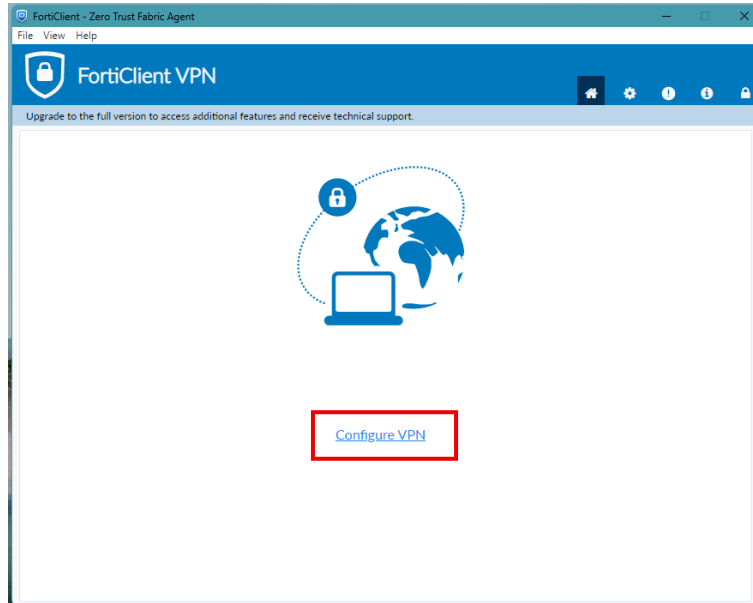


จากนั้นคลิกที่  เพื่อทำการล็อกอิน โดยใช้ข้อมูล Username และ Password ที่เข้าใช้งานอินเทอร์เน็ต มหาวิทยาลัย



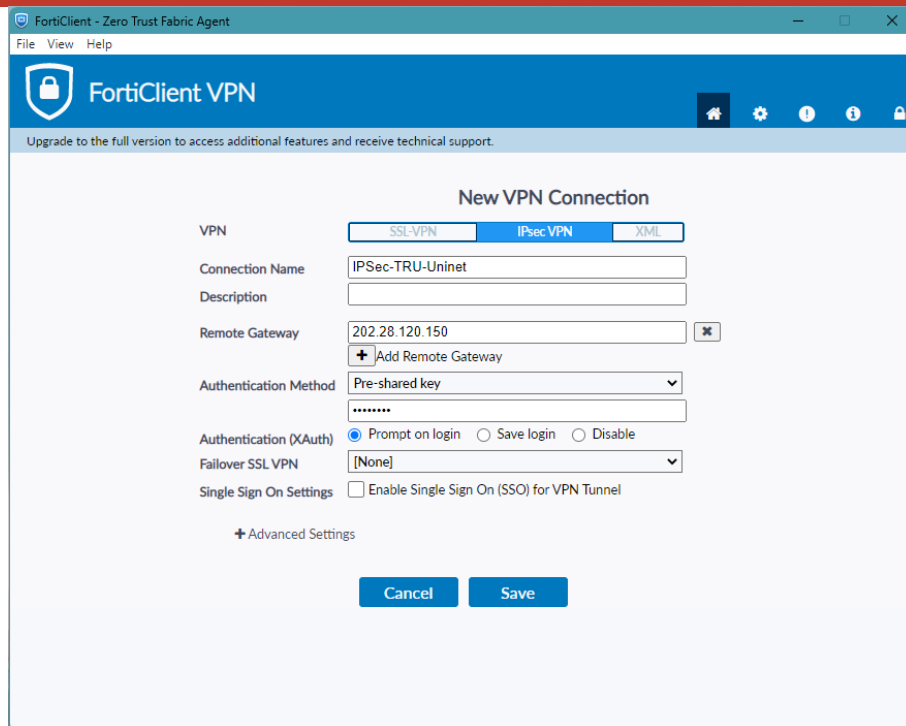
เมื่อข้อมูลถูกต้องและล็อกอินสำเร็จ ระบบจะขึ้นข้อมูลตามรูป

## การตั้งค่าโดยใส่ค่าคอนฟิกเอง



เลือก Configure VPN แล้วใส่ข้อมูลตามรูป  
นำข้อมูลในตารางไปกรอกตามชื่อรายการ

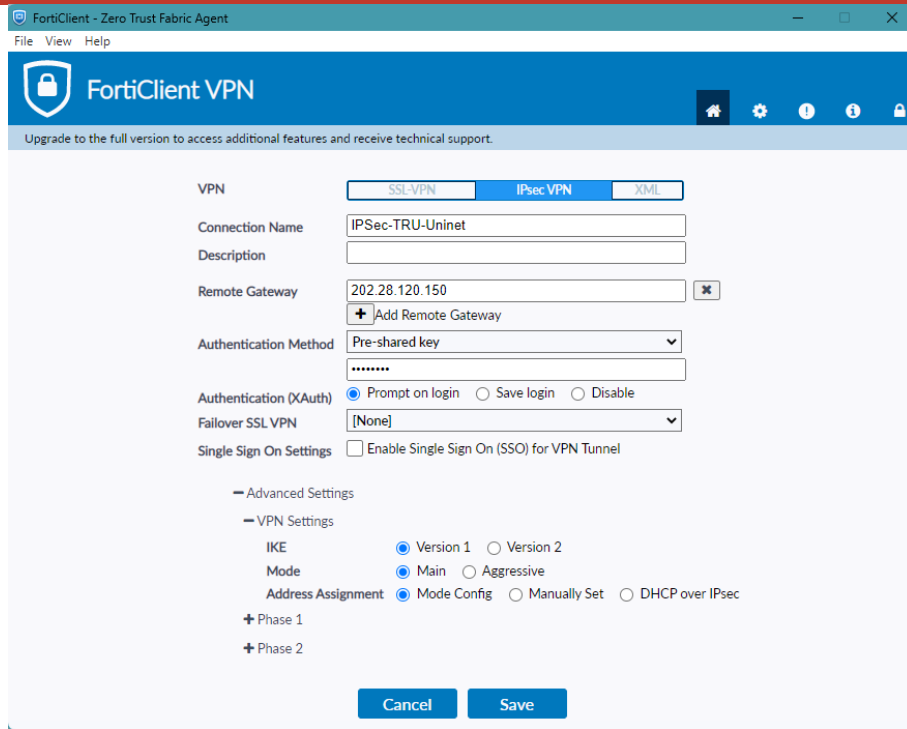
รายการ	ค่าที่ต้องตั้ง
ประเภท VPN	IPsec VPN
Connection Name	IPsec-TRU-Uninet
Remote Gateway	202.28.120.150
Authentication Method	Pre-shared Key
Pre-shared Key (รหัส)	TRU@Auth



#### 4 ตั้งค่า VPN Settings ส่วน Advanced Settings → VPN Settings

คลิกที่ Advanced Settings กรอกข้อมูล VPN Settings ตามชื่อรายการ

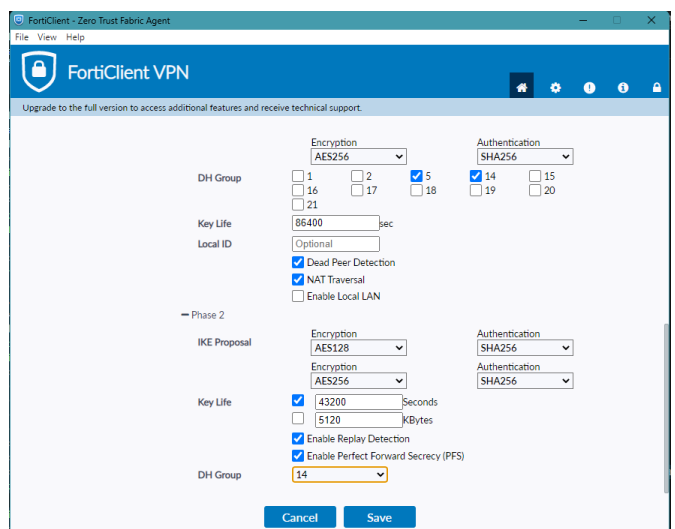
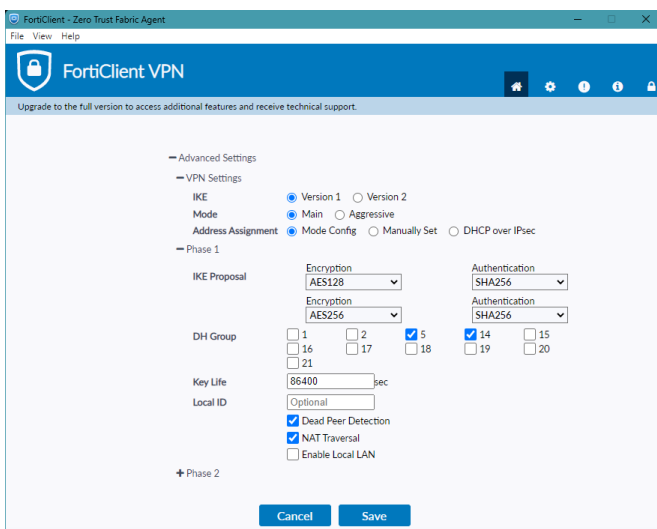
รายการ	ค่าที่ต้องตั้ง
IKE Version	Version 1
Mode	Main
Address Assignment	Mode Config



5 ตั้งค่า IKE Proposal (Phase 1 & Phase 2) ส่วน Advanced Settings → Phase 1 / Phase 2

นำข้อมูล Phase 1 และ Phase 2 ในตาราง ไปกรอก

Phase 1 — IKE Proposal		Phase 2 — IKE Proposal	
Encryption	AES128, AES256	Encryption	AES128, AES256
Authentication	SHA256	Authentication	SHA256
DH Group	5, 14	DH Group	14
Key Life	86,400	Key Life	43,200
Dead Peer Detection	เปิดใช้งาน	Enable PFS	เปิดใช้งาน



## 6 บันทึกและเชื่อมต่อ กด Save แล้ว Login ด้วย Username/Password เดิม



## เข้าใช้งานได้ทันทีหลังตั้งค่าเสร็จ

ใช้ Username และ Password ที่ใช้งานอินเทอร์เน็ตมหาวิทยาลัยได้เลย ไม่ต้องสมัครบัญชีใหม่ ที่ช่อง VPN Name ให้เลือก IPsec-TRU-Uninet แล้วกด Connect



## หมายเหตุ:

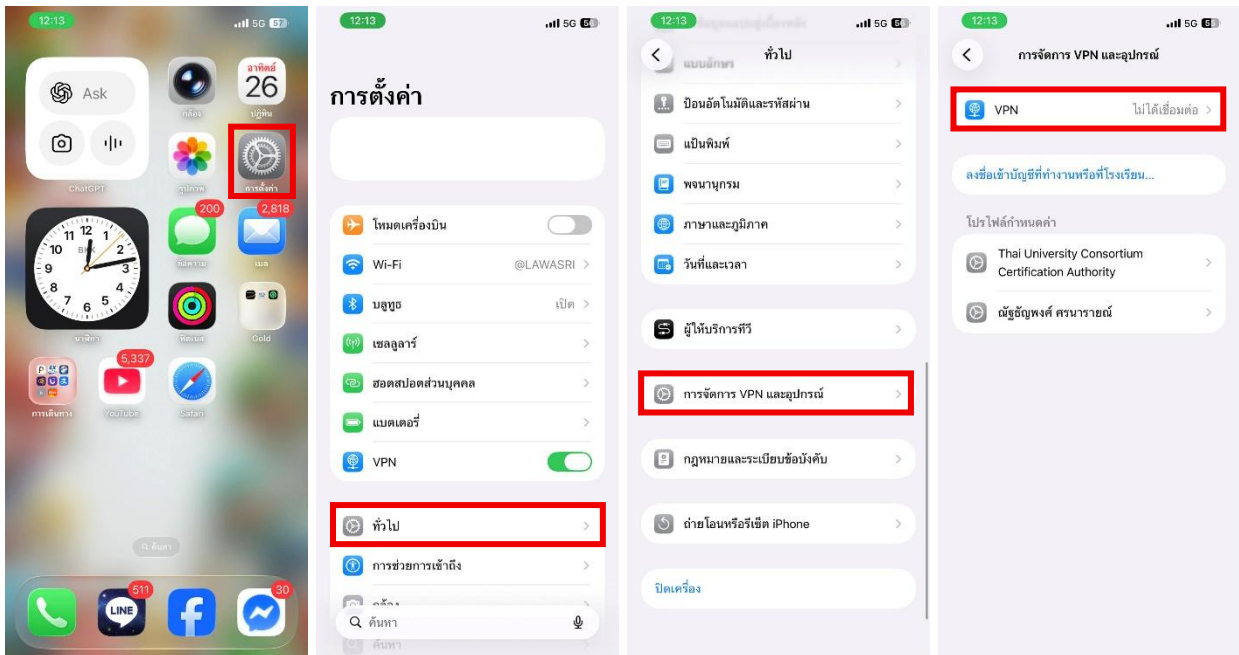
Pre-shared Key คือรหัสสำหรับเชื่อมต่อ VPN ของมหาวิทยาลัย ใช้เฉพาะตอนตั้งค่าครั้งแรกเท่านั้น ไม่ใช่รหัสผ่านส่วนตัวของผู้ใช้งาน

## สรุปค่าที่ต้องตั้ง (Quick Reference)

รายการตั้งค่าทั้งหมด			
Remote Gateway	202.28.120.150	Pre-shared Key	TRU@Auth
IKE / Mode	Version 1 / Main	Address Assignment	Mode Config
Encryption	AES128 + AES256	Authentication	SHA256
Phase 1 Key Life	86,400 วินาที	Phase 2 Key Life	43,200 วินาที

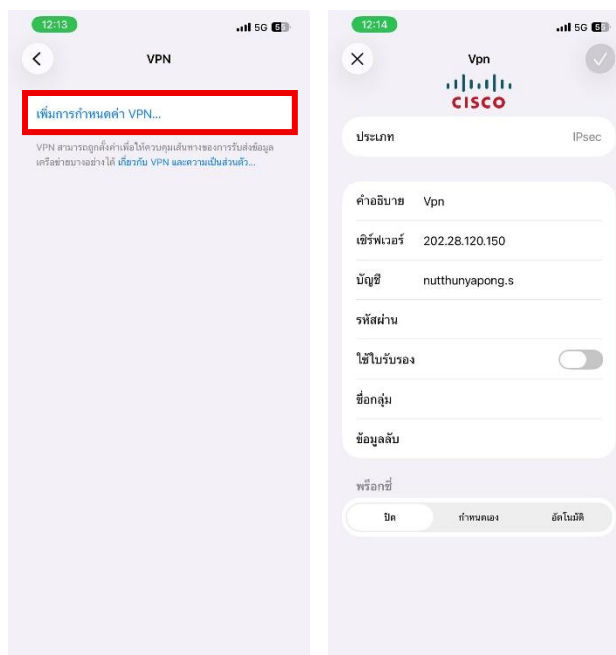
## 7 ตั้งค่าการเชื่อมต่อ VPN สำหรับ IOS

1. การตั้งค่า > ทั่วไป > การจัดการ VPN และอุปกรณ์ > เลือก VPN



2. เพิ่มการกำหนดค่า VPN กรอกข้อมูลดังนี้

ประเภท	:	IPsec
คำอธิบาย	:	TRU-VPN-IPSec
เซิร์ฟเวอร์	:	202.28.120.150
บัญชี	:	Username ใช้งานอินเทอร์เน็ตมหาวิทยาลัย
รหัสผ่าน	:	Password ใช้งานอินเทอร์เน็ตมหาวิทยาลัย
ข้อมูลลับ	:	TRU@Auth



3. เมื่อตั้งค่าเรียบร้อยแล้วให้คลิกที่ สถานะ VPN ไม่ได้เชื่อมต่อ เพื่อทำการเชื่อมต่อ เมื่อทำการเชื่อมต่อสำเร็จจะขึ้น VPN ด้านบนเครื่อง

